



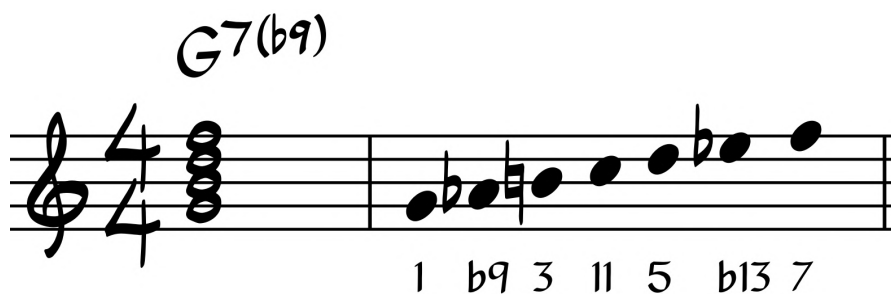
АЛЬТЕРИРОВАННЫЕ ДОМИНАНТЫ

Практическое задание 10

В этом уроке мы приступим к весьма непростой теме, но, как мне кажется, желанной для многих начинающих джазовых музыкантов.

Альтерированные доминанты – это то, что поможет сделать вашу игру очень джазовой, насыщенной диссонансами и новыми красками.

Мы уже сталкивались с простыми альтерациями в доминанте ранее. G7b9 мы обыгрывали ладом V ступени гармонического минора.



Этот лад дает альтерацию 9-ой и 13-й ступени (сексты), но в современной джазовой музыке он используется не часто.

Альтерированный лад (суперлокрийский)

Гораздо большее распространение получил так называемый **альтерированный лад**, который включает в себя все возможные альтерации ступеней.

В отношении именно доминантовых ладов можно использовать оба подхода в построении:

1. Альтерировать ступени миксолидийского лада, как основного лада для доминантовых аккордов

С миксолидийский С альтерированный

1 9 3 11 5 13 b7 1 b9 #9 3 #11 b13 b7

Как вы можете заметить, в аккорде остались только главные звуки гармонии – **терция**, **септима** и основной тон аккорда. Остальные ступени повысились или понизились.

Но также этот лад можно переписать следующим образом:

С альтерированный С альтерированный

1 b9 #9 3 #11 13 b7 1 b9 #9 3 #11 b13 b7

Что наводит нас на мысль другого варианта построения.

Теперь просто подменим лад на доминантовом аккорде и получим

Dm7 G7 Cmaj7

опевание+арпеджио альтерированный лад опевание+арпеджио

Готово, мы получили красивое джазовое звучание, насыщенное альтерациями.

Упражнение 1

Играйте фразы на 2-5-1 в C, F, Bb ключах используя, альтерированные лады на доминанты



*** Несколько фишек в игре альтерированного лада:

Так как этот лад – это производный лад от мелодического минора, то в соло мы также можем использовать арпеджио по основному септаккорду этого мелодического минора.

C7alt.

C альтерированный

1 b9 #9 3 #11 b13 b7 = Db-maj7

2. Аналогичным образом можно использовать и арпеджио по нонаккорду

С альтерированный $C7^{alt.}$

1 $b9$ $\#9$ 3 $\#11$ $b13$ $b7$ = E+maj7

В результате, когда вы видите доминантовый септаккорд, достаточно удобно играть поверх него мелодический минор на полтона выше.

Но самая важная задача - следить за разрешением тяготений.

Посмотрим на несколько примеров построения фраз с использованием альтерированного лада.

$G7^{alt.}$ $Cm7$

3 $b7$ $b3$

$G7^{alt.}$ $Cm7$

отложенное разрешение

$G7^{alt.}$ $Cm7$

A^b-maj7 $Fm7^b5$ E^bmaj7

Уменьшенный лад***

Другим популярным ладом для доминантовых аккордов является уменьшенный лад.

Но для него нет никаких подсказок

в построении, кроме самой структуры **«ПОЛУТОН-ТОН»**



Мы точно также, **очень нагло**, можем сыграть его вместо обычного миксолидийского лада.

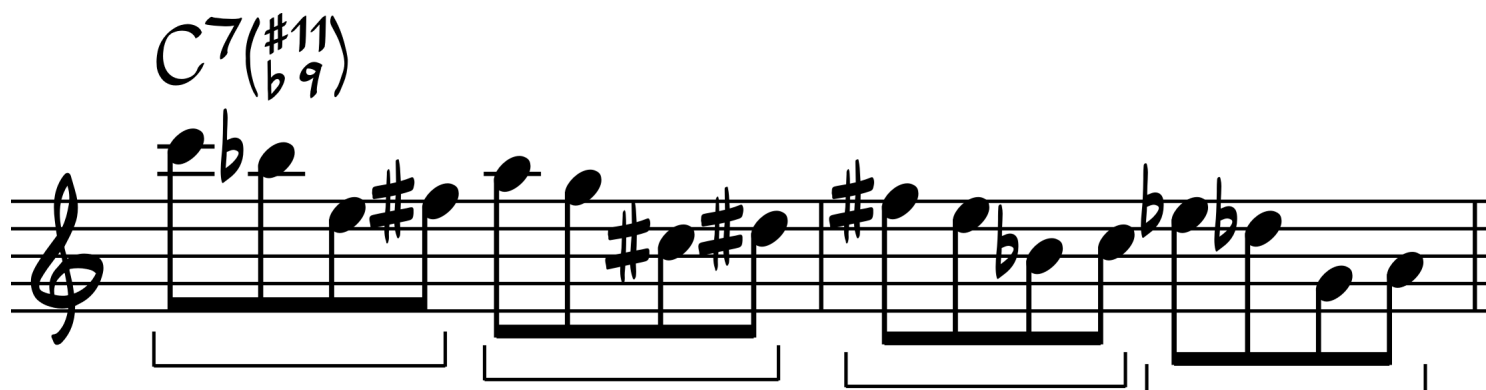


Упражнение 2***

Импровизируйте на **2-5-1** в C, F, Bb ключах используя, уменьшенные лады на доминанту.



Чаще всего уменьшенный лад обыгрывается секвенциями по малым терциям. Поэтому существует достаточно много **фраз-клише**. Например, такая секвенция



Лидийский доминант (миксолидийский лад с повышенной IV ступенью)

Этот лад достаточно легко получить если просто следовать названию. Нужно повысить IV ступень в миксолидийском ладу на полтона вверх

С миксолидийский С лид. доминант

1 9 3 11 5 13 b7 1 9 3 #11 5 13 b7

Несмотря на то, что этот лад также можно получить из мелодического минора, мне кажется этот подход очень неудобным. Гораздо проще поднять **IV ступень**

Давайте посмотрим например

Dm7 G7 Cmaj7

опевание+арпеджио лидийский доминант опевание+арпеджио

Упражнение 3***

Импровизируйте на 2-5-1 в C, F, Bb ключах, используя лидийские доминанты

Все эти лады имеют очень красочное звучание и равнозначно часто используются в современной джазовой музыке.

Несмотря на то, что доминантовые септаккорды могут альтерироваться произвольно и вы можете сыграть любой из этих ладов на любую доминанту, есть несколько общих рекомендаций по выбору лада:

1. Если доминантовый аккорд разрешается в минорный – обыгрывайте его **альтерированным ладом**

Diagram illustrating the altered scale for a dominant chord resolving to a minor chord. The first scale is G7alt, and the second is Cm7. The notes are shown on a treble clef staff. Below the staff, the fretboard positions are indicated: 1 b9 #9 3 #11 b13 b7 for G7alt and 1 9 b3 11 5 13 b7 for Cm7.

2. Если доминантовый аккорд разрешается в мажорный – попробуйте использовать **уменьшенный лад**

Diagram illustrating the diminished scale for a dominant chord resolving to a major chord. The first scale is G7(#11), and the second is Cmaj7. The notes are shown on a treble clef staff. Below the staff, the fretboard positions are indicated: 1 b9 #9 3 #11 5 13 b7 for G7(#11) and 1 9 3 11 5 13 7 for Cmaj7.

3. Если доминантой септаккорд разрешается на пол тона вниз – обыграйте его **лидийским доминантом**

Diagram illustrating the Lydian dominant scale for a dominant chord resolving to a major chord a half step down. The first scale is Db7(#11), and the second is Cmaj7. The notes are shown on a treble clef staff. Below the staff, the fretboard positions are indicated: 1 9 3 #11 5 13 b7 for Db7(#11) and 1 9 3 11 5 13 7 for Cmaj7.

4. Если доминантовый септ располагается на IV ступени – обыграйте его также **ЛИДИЙСКИМ ДОМИНАНТОМ**

The image shows two musical scales on a treble clef staff. The first scale is for F7(#11), with notes F, G, A, Bb, C, D, Eb, F. The second scale is for Cmaj7, with notes C, D, E, F, G, A, B, C. Below each scale are the corresponding fingering numbers: 1 9 3 #11 5 13 b7 for F7(#11) and 1 9 3 11 5 13 7 for Cmaj7.

5. Если доминанта разрешается вверх на полтона – обыграйте его **АЛЬТЕРИРОВАННЫМ ЛАДОМ**

The image shows two musical scales on a treble clef staff. The first scale is for B7alt., with notes B, C, D, Eb, F, G, Ab, B. The second scale is for Cmaj7, with notes C, D, E, F, G, A, B, C. Below each scale are the corresponding fingering numbers: 1 b9 #9 3 #11 b13 b7 for B7alt. and 1 9 3 11 5 13 7 for Cmaj7.

ДОМАШНЕЕ ЗАДАНИЕ

1. Запишите 2 квадрата соло на блюз в С, F или Bb используя альтерированные лады на все аккорды блюза
2. Запишите 2 квадрата соло на блюз в С, F или Bb используя другие лады на выбор все аккорды блюза***
3. Запишите 2 квадрата соло на стандарт из прошлого урока, используя различные лады на доминанты