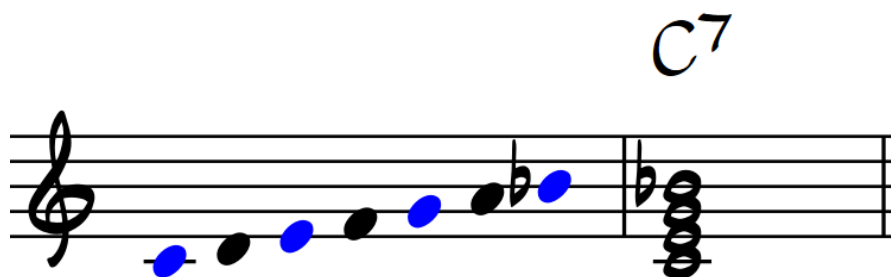


# ТЕОРЕТИЧЕСКИЕ МАТЕРИАЛЫ

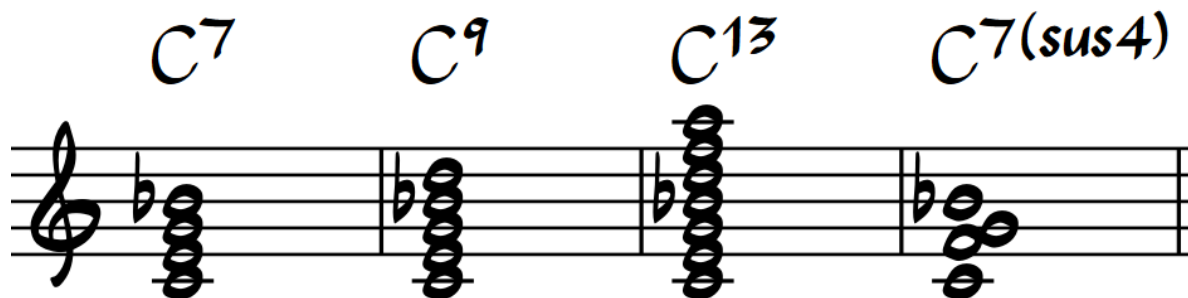
**Альтерации доминанты и лады**

Сейчас нам предстоит разобраться в достаточно интересной теме, хотя и нельзя сказать, что в простой. Посмотрим какие лады будут соответствовать доминантам с альтерациями и какие закономерности здесь можно выявить.

Для этого нам предстоит изучить процесс построения аккорда в каждом из доминантовых ладов. Начнем с базового – **миксолидийского лада**.

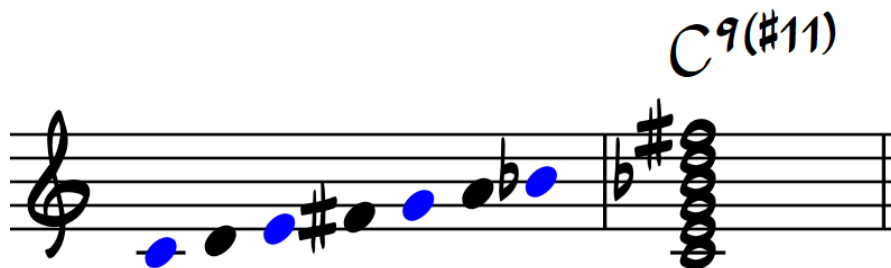


На ступенях миксолидийского лада можно получить обычную доминанту, но также и несколько родственных этому аккордов.

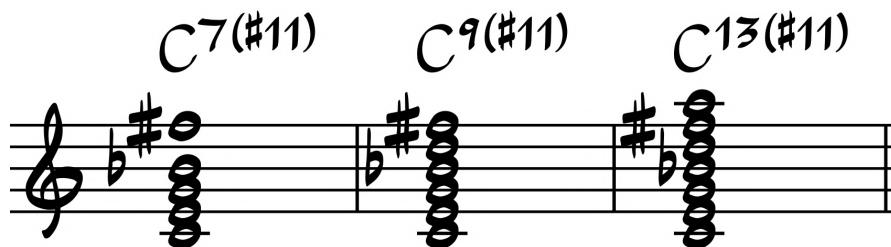


Соответственно, любой из этих аккордов может быть обыгран миксолидийским ладом.

Давайте посмотрим на вариацию миксолидийского лада с повышенной четвёртой ступенью – это лад лидийский доминант.



Такой лад легко сочетается со всеми аккордами, где есть только #4/#11 альтерация



**Альтерированный лад** – это в какой-то степени искусственно полученный лад, поэтому, когда его соотносят с аккордом, то уже недостаточно взять ноты через одну.

Здесь берётся уменьшенная кварта в ладу и приравнивается к терции доминантового аккорда



Таким образом в этом ладу мы получаем так называемую **расщепленную нону** и **расщепленную квинту**. Расщепление ноты происходит за счет одновременного повышения и понижения на полтона

C<sup>7</sup>

9      b9    #9      5      b5/#11    #5/b13

Расщепление дает нам обе альтерации ноны b9/#9 и обе альтерации квинты b5/#5, которые равны #11/b13

C<sup>7</sup>

b9 #9    b5 #5

В результате мы получаем доминанту с большим набором альтераций, где по сути все звуки, кроме главных, альтерированные.

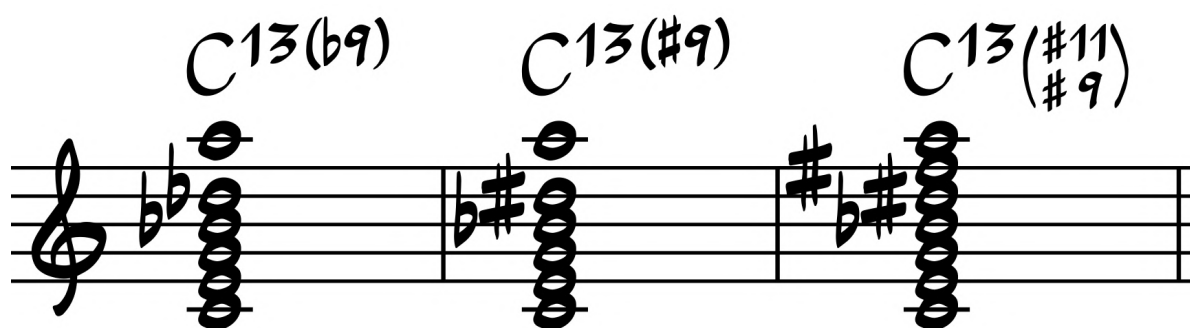
C<sup>7</sup>(<sup>b13</sup>/<sub>b9</sub>)    C<sup>7</sup>(<sup>b13</sup>/<sub>#9</sub>)    C<sup>7</sup>(<sup>b13</sup>/<sub>#11</sub>/<sub>#9</sub>)    C<sup>7</sup>(<sup>b9</sup>/<sub>b5</sub>)    C<sup>7</sup>(<sup>b9</sup>/<sub>#5</sub>)

**Уменьшенный лад** во многом похож на альтерированный, но с одной ключевой разницей - **квинта не расщепляется**.

C<sup>7</sup>

b9 #9    #11 5 13

Когда на его ступенях мы построим аккорды, мы всегда будем получать доминанты с большой 13-ой ступенью



**Из написано выше можно сделать несколько выводов:**

1. Если в доминанте нет альтераций или это sus-аккорд, то ему соответствует миксолидийский лад
2. Если в аккорде есть только #4 или #11 ступень, то ему соответствует лидийский доминант
3. Если в аккорде есть любая альтерация ноны и альтерация #5/b13 - то ему соответствует альтерированный лад
4. Если в аккорде есть любая альтерация ноны и нет альтерации #5/b13 - то ему соответствует уменьшенный лад

Ниже приведены примеры распространенных аккордов и подписаны к ним лады

Лад	Аккорды
Миксолидийский	C7, C9, C11, C13, C7sus
Лидийский доминант	C7#4, C7#11, C9#11, C13#11
Альтерированный	C7#5, C7b5, C7b5b9, C7#5b9, C7b5#9, C7#5#9, C7#9 (часто тоже относится к этой группе), C7b9b13, C7#9b13, C7b9#11b13, C7#9#11b13
Уменьшенный	C7b9, C13b9, C7#9, C13#9, C7b9#11, C7#9#11, C13b9#11, C13#9#11

Но очень важно чтобы вы помнили - **почти всегда выбор лада зависит от предпочтений солиста, а не правил**