

# ТЕОРЕТИЧЕСКИЕ МАТЕРИАЛЫ

Анализ формы

В этом уроке мы раз и навсегда поставим точку в вопросе того, что вообще играть соло?

При первом рассмотрении кажется, что импровизация – это свободный полёт фантазии и игра всего, чего хочется. Но профессиональное искусство требует жертв и у профессионального импровизатора есть важные задачи.

Мы должны провести слушателя через композицию, которую мы играем. Показать ему разные уголки и достопримечательности этой композиции, стать для него путеводителем, чтобы в какой-то степени передать замысел аранжировщика или композитора (или наш собственный замысел), придумывая мелодии на ходу.

***А для этого мы сами должны хорошо знать основную мелодию и форму композиции, которую играем!***

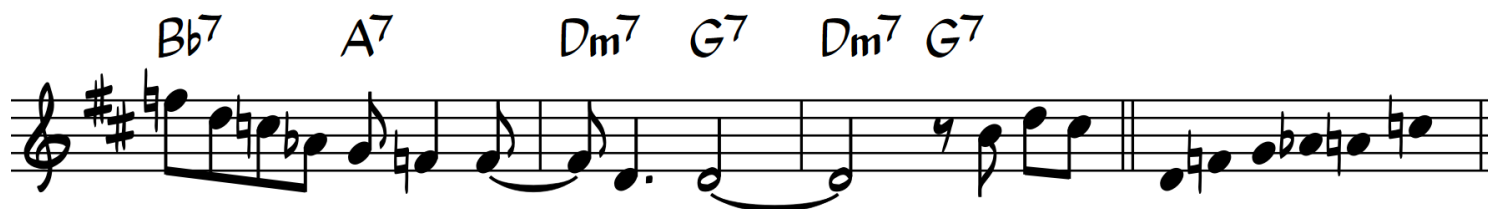
Давайте проведём вместе анализ части А песни **Антонио Карлоса Жобима - Wave**

Chords: Dmaj7, Bb°7, Am7, D7(b9), Gmaj7, Gm6, F#13, F#+7, B9, B7(b9), E7, Bb7, A7, Dm7, G7, Dm7, G7



Тогда почему бы не использовать это и в соло?

Как я уже упоминал ранее в последних 3-х тактах Жобим использовал блюзовую гамму. Значит, нам тоже стоит её использовать в этом месте.

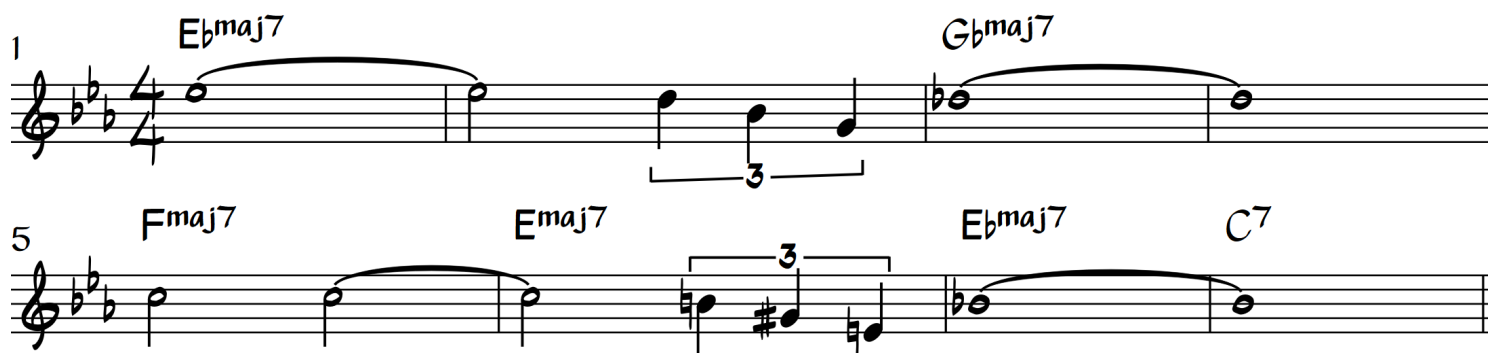


Композиторы оставляют нам подсказки, за которым мы должны следовать.

Это может быть все что угодно:

- Форма движения мелодии
- Движение гармонии
- Особые гаммы
- Guide Tones
- Движение баса также может быть подсказкой

Давайте рассмотрим другой пример – первый раздел стандарта **On Green Dolphin Street - Bronislaw Kaper**



Обратите внимание на гармонию.

