

Урок 8 - Другие лады. Модальные аккорды

Сейчас мы продолжим говорить о модальных системах в мажорных ладах и посмотрим на некоторые специфичные расположения аккордов для модальной музыки.

Лидийский лад

Несмотря на то, что из мажорных ладов аккорды могут заимствоваться достаточно легко, построение самостоятельной модальной системы затруднительно.

Для начала построим трезвучия и септаккорды

Diagram showing triads and seventh chords for the Lydian mode (C major with F#):

- Triads: I (C), II (C#), IIIm (C), #IV^o (A), V (C), VIIm (C), VIIIm (C#)
- Seventh Chords: Imaj⁷ (C), II⁷ (C#), IIIm⁷ (C), #IVm⁷b⁵ (A), Vmaj⁷ (C), VIIm⁷ (C), VIIIm⁷ (C#)

На примере До лидийского лада мы видим, что **характерная нота** здесь - это F# (#IV).

Она входит в состав **Gmaj7** как септима, но **Gmaj7** располагается в ладу на **V ступени**, в месте, где привычно находится доминантовая функция в тональности! (Разрешение вниз на квинту)

Diagram showing Gmaj7 chords in different positions:

- Cmaj⁷ (Imaj⁷, IVmaj⁷)
- Gmaj⁷ (Vmaj⁷, Imaj⁷)
- Cmaj⁷ (Imaj⁷, IVmaj⁷ ???)

И когда мы попробуем использовать этот аккорд в качестве **каденционного**, **Gmaj7** будет плохо разрешаться в **Cmaj7**.

Скорее даже наоборот, наше ухо соотнесет этот оборот с Соль мажорной тональностью, где **Cmaj7** – это просто **субдоминанта**.

Поэтому построение лидийской модальной системы - это очень хрупкая задача. Мы можем попробовать выполнить её используя трезвучия.

Diagram showing triads and bass line:

- Triads: C, D/C, Em/C, D/C, C
- Bass line: C, D, E, D, C

Органный пункт в басу помогает лучше удержать тонику.

Миксолидийский лад

Этот лад также создает некоторые сюрпризы.

Трезвучия и септаккорды:

Diagram showing triads and septim chords for the Mixolydian mode. The first row shows triads: I (T), IIIm (AC), IIIo (A), IV (AC), Vm (C), VIIm (AC), and bVIIIm (C). The second row shows septim chords: I7 (T!!!), IIIm7 (AC), IIIm7b5 (A), IVmaj7 (AC), Vm7 (C), VIIm7 (AC), and bVIImaj7 (C).

Характерная нота этого лада – bVII.

Аккорды Vm и Vm7 в миксолидийском ладу - это уникальные **каденционные** аккорды.

- Они не входят в ось субдоминантовой фнкции.
- Их основные тона располагаются на месте доминанты
- Но включают bVII как **терцию** аккорда

Также обратите внимание на I7 - уникальная смесь **тониической** функции и **модальной** краски. Об этом мы поговорим в конце урока.

В результате для построения аккордовой последовательности в этом ладу решающую роль на себя берет гармонический ритм. Каденционные аккорды нужно удачно расположить на слабое время

Diagram showing a chord progression in the Mixolydian mode. The chords are C7, Gm, C7, and Gm7. The notation shows the chords in the treble clef and the bass line in the bass clef.

Ионийский лад

Вероятно, самый удивительный среди всех ладов. Кажется, просто и очевидно построить аккорды в ионийском ладу, потому что мы постоянно это делаем в тональности. Но давайте посмотрим на него с точки зрения модальной системы

Diagram showing triads and septim chords for the Ionian mode. The first row shows triads: I (T), IIIm (C), IIIm (AC), IV (C), V (AC), VIIm (AC), and VIIo (A). The second row shows septim chords: Imaj7 (T), IIIm7 (C), IIIm7 (AC), IVmaj7 (C), V7 (C), VIIm7 (AC), and VIIm7b5 (A).

Характерный тон - это IV ступень

С этой точки зрения **каденционные** аккорды совпадают с **субдоминантами** в тональности.

По этой причине часто достаточно трудно отличить тональность от ионийского лада, если вообще возможно!

Cmaj7 Am7 Fmaj7 Em7 Dm7 Cmaj7 Fmaj7 Cmaj7

Локрийский лад

Стоит также рассмотреть последний оставшийся лад, в котором **невозможно** построить стабильную **модальную систему**, но его можно использовать для **заимствования**

Im7b5 bIIImaj7 bIIIm7 IVm7 bVmaj7 bVI7 bVIIIm7

Тоника лада представлена аккордом с уменьшенной квинтой, что делает его крайне неустойчивым для опоры центра лада и создания полноценной системы. Но для Modal Interchange этот лад дает уникальные аккорды, которых нет в других ладах – помечены **синим**.

Гармонизация

Давайте теперь попробуем сделать несколько регармонизаций, используя модальные системы на примере блюза Сонни Роллинза - **Sonny Moon For Two**

1 Bb7

5 Eb7 Bb7

9 Eb7 F7 Bb7 F7

SB D TB D

Это стандартный блюз в Си бемоль мажоре. Но его мелодия полностью происходит из минорной пентатоники, что открывает большие возможности для модальных гармонизаций

Гармонизация в дорийском ладу

1 $Bb m^7$ $E b m^7$ $Bb m^7$

5 $E b m^7$ $Bb m^7$

9 $F m^7$ $E b m^7$ $Bb m^7$ $A b / B b$ $G b / B b$ $F m^7 / B b$

AC C T AC C AC

Гармонизация в эолийском ладу

1 $Bb m^7$ $C m^7$ $Bb m^7$ $F m^7$

5 $E b^7(sus4)$ $Bb m^7$ $C m^7$ $Bb m^7$

9 $F m^7$ $C m^7$ $Bb m^7$ $C m^7$ $D b^6$ $C m^7$

AC C T AC C T AC C

Гармонизация в фригийском ладу

1 Bbm^7 $Cbmaj^7$ Bbm^7 Abm^7 Bbm^7

5 Ebm^7 Abm^7 Bbm^7 $Cbmaj^7$ Bbm^7 $Db^7(sus4)$

9 $Gbmaj^7$ $Cbmaj^7$ Bbm^7 $Db^7(sus4)$ $Gbmaj^7$ $Cbmaj^7$

Домашнее задание:

Перед вам гармонизация с заимствованием аккордов из разных ладов. Ваша задача определить откуда были заимствованы аккорды и какую роль они выполняют здесь

1 Bbm^7 Ebm^7 Fm^7 Bbm^7

5 $Eb^7(sus4)$ $Db^7(sus4)$ Cm^7 $Cbmaj^7$ Bbm^7

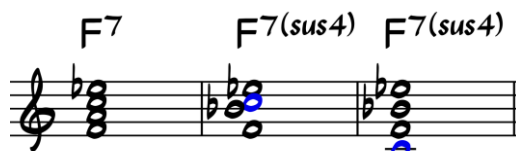
9 Ebm^7 Fm^7 $Gbmaj^7$ $Db^7(sus4)$ $Ab^7(sus4)$ $Eb^7(sus4)$

Модальные аккорды

Ещё одной очень важной характеристикой модальной музыки является измененная привычная структура аккордов.

Это безусловно бесконечная тема, которую невозможно покрыть ни одним уроком. Но мы рассмотрим **квартаккорды**.

Причина, по которой большинство доминантовых септаккордов представлены sus-аккордами, кроется в расположении аккордов по квартам.



Расположение аккорда по терциям – это **характеристика тональности**, потому что в любом обращении мы всегда можем услышать, где находится основной тон.

Квартаккорды же «размывают» звучание и делают его нейтральным. Так мы можем гармонизовать любую ступень любого лада квартаккордами **без явной функции**



Т.е. они все звучат как Фа миксолидийский!

А также звучание целого лада заключено в звучании **ОДНОГО АККОРДА!**

Посмотрите на пример, здесь мы не можем сказать какой функции принадлежит какой аккорд

