

Чаще всего в джазовой музыке подменяются мажорные и минорные лады и аккорды заимствуются друг из друга. Таким образом если мы находимся, например в До мажорной тональности, то в неё могут проникнуть аккорды из одноимённой минорной тональности – из До минора



Реже случается противоположный вариант (из мажора в минор), хотя он все ещё возможен.

Все это ещё более влияет на восприятие джазовой тональности, как смешанной

Ось тонической функции

Так как заимствование аккордов предлагает невероятно большое количество вариантов, есть один отличный способ для упрощения и визуализации этого процесса.

Сейчас мы не будем рассматривать глубокие взаимосвязи между аккордами, их функции и причины почему эти аккорды принадлежат этим функциям. Мы сделаем это позднее

Но сейчас сразу приступим к практике **модальных замен**

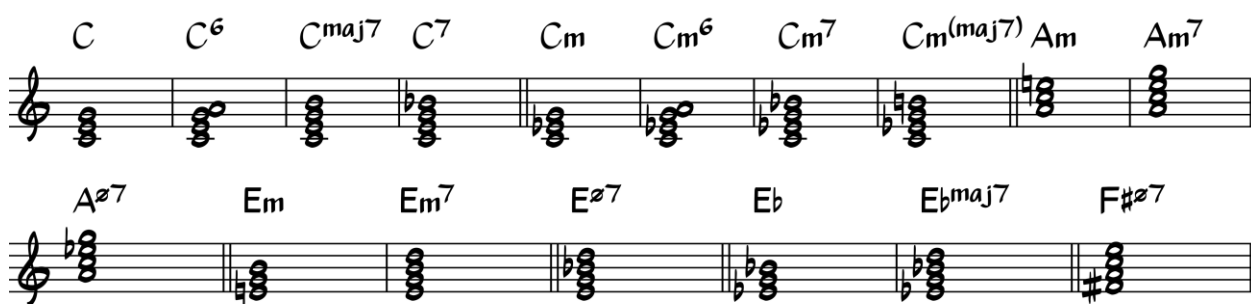
Любую тонику можно заменить на один из следующих аккордов:

Диатонические замены (Т):

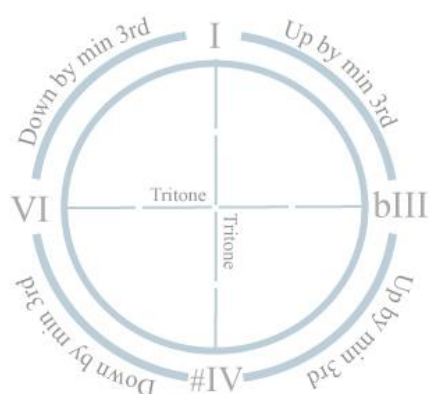
- I, I6, Imaj7 - из мажора
- III m, III m7 - из мажора
- VI m, VI m7 - из мажора

Модальные (МТ):

- I7 - блюзовая тоника. Об этом позднее
- Im, Im6, Im7, Im(maj7) - из минора
- VI m7b5 - из минора
- III m7b5 - блюзовая тоника
- bIII6, bIII maj7 - из минора
- #IV m7b5 из лидийского лада



Все эти замены можно представить следующей схемой, где все аккорды отстоят друг от друга по терциям.



Ось субдоминантовой функции

Любую субдоминанту можно заменить на один из следующих аккордов:

Диатонические замены (S):

- IV, IV6, IVmaj7 - из мажора
- II m , II m 7 - из мажора
- VII m 7b5 - из мажора или из мелодического минора

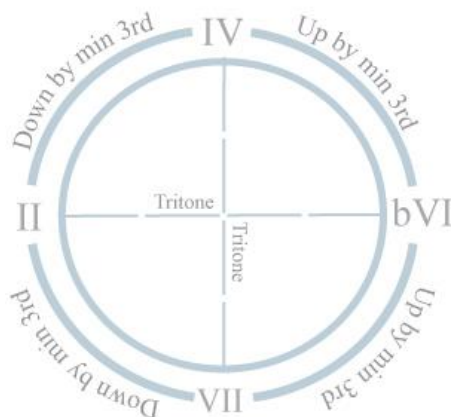
Модальные замены (MS):

- IV m , IV m 6, IV m 7 - из минора
- IV m (maj7) - из мелодического минора
- IV7 - блюзовая субдоминанта, дорийская субдоминанта
- II m 7b5 - из минора
- II7 - из лидийского
- bII m 7 - из фригийского
- bVI6, bVI m 7 - из минора
- bVII7 - альтерированная субдоминанта
- VII7b5 - из мелодического минора (вариант для отдельно стоящей субдоминанты вместо VII m 7b5)

F	F ⁶	F m aj7	F m	F m ⁶	F m 7	F m (maj7)	F7
IV	IV6	IV m aj7	IV m	IV m 6	IV m 7	IV m maj7	IV7
D m	D m 7	D \natural 7	D7	D \flat 7	D \flat maj7		
II m	II m 7	II m 7b5	II7	bII m 7			
A \flat	A \flat maj7	A \flat 7	B \flat 7	B \natural 7	B7(b5)		
bVI	bVI m 7	bVI7	bVII7	VII m 7b5	VII7b5		

Обратите внимание, что аккорды субдоминанта функции содержат или IV или bVI ступень!

Точно также субдоминанту можно представить в виде оси



Также обратите внимание на особое удобство обозначения ступеней относительно мажорной гаммы.

Малые вводные септаккорды

Как вы можете заметить, сейчас нам будет больше встречаться малых вводных септаккордов, поэтому стоит рассмотреть их отдельно.

По своей структуре это очень **неустойчивый аккорд**, потому что весь его каркас держится на **уменьшенной квинте**. По этой причине этот аккорд не может долго оставаться на месте и требует разрешения.

Например, вы не можете устойчиво разрешиться в тонику #IVm7b5.

G7 F#7(b5) ???
V7 #IVm7b5

Его можно использовать, как альтернативную тонику, но с последующим разрешением одним из двух способов:

1. На квинту вниз как часть пары минорной 2-5

G7 F#7(b5) B7
V7 #IVm7b5 V7/III

2. На полтона вниз в мажорный, минорный или доминантовый септаккорд

G^7 $F\#^7(b5)$ F^{maj7} G^7 $F\#^7(b5)$ F^{m7} G^7 $F\#^7(b5)$ F^7
 D $\#IVm7b5$ $S=IV^{maj7}$ D $\#IVm7b5$ $S=IVm7$ D $\#IVm7b5$ $V7/bVII$

Практика модальных замен

Оригинал песни Just Friends

C^{maj7} C^{m7} F^7
 S SM SM
 G^{maj7} Bbm^7 Eb^7 Am^7
 T IIm^7 $subV7/V$

С использованием замен

$C\#m^7(b5)$ Cm^6 $Abmaj^7$ F^7
 TM SM SM SM
 $Bm^7(b5)$ $Bbmaj^7$ Bbm^7 Eb^7 Am^7
 TM IIm^7 $subV7/V$