

Урок 7

Письменные задания. Ответы.

Упр. 1: Напишите рядом ноты на пол тона выше данных. Используйте соседнюю ноту вместо повышения данных нот, например G Ab. Первый такт дан для примера.



Musical notation for Exercise 1, showing two staves (treble and bass clefs) with notes and accidentals. The first staff contains notes: G4, Ab4, Bb4, C5, D5, E5, F5, G5. The second staff contains notes: G3, Ab3, Bb3, C4, D4, E4, F4, G4. The first measure is a double bar line, indicating the start of the exercise.

Упр. 2: Напишите рядом ноты на пол тона ниже данных. Первый такт дан для примера.



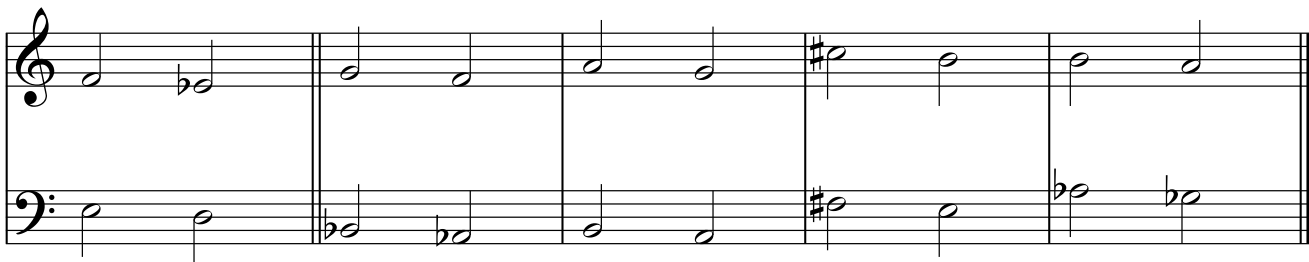
Musical notation for Exercise 2, showing two staves (treble and bass clefs) with notes and accidentals. The first staff contains notes: G4, Ab4, Bb4, C5, D5, E5, F5, G5. The second staff contains notes: G3, Ab3, Bb3, C4, D4, E4, F4, G4. The first measure is a double bar line, indicating the start of the exercise.

Упр. 3: Напишите рядом ноты на тон выше данных. Первый такт дан для примера.



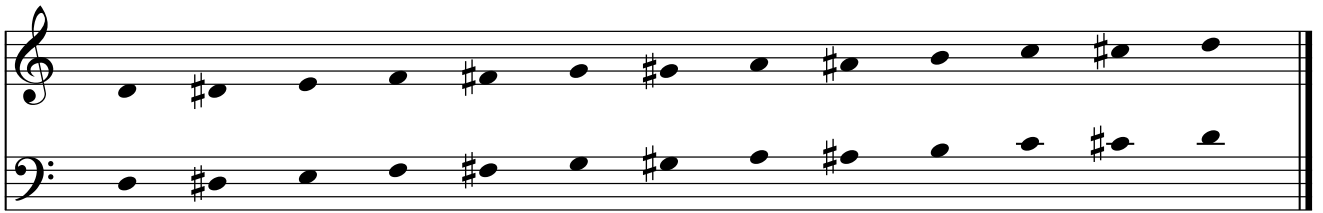
Musical notation for Exercise 3, showing two staves (treble and bass clefs) with notes and accidentals. The first staff contains notes: G4, Ab4, Bb4, C5, D5, E5, F5, G5. The second staff contains notes: G3, Ab3, Bb3, C4, D4, E4, F4, G4. The first measure is a double bar line, indicating the start of the exercise.

Упр. 4: Напишите рядом ноты на тон ниже данных. Первый такт дан для примера.



Musical notation for Exercise 4, showing two staves (treble and bass clefs) with notes and accidentals. The first staff contains notes: G4, Ab4, Bb4, C5, D5, E5, F5, G5. The second staff contains notes: G3, Ab3, Bb3, C4, D4, E4, F4, G4. The first measure is a double bar line, indicating the start of the exercise.

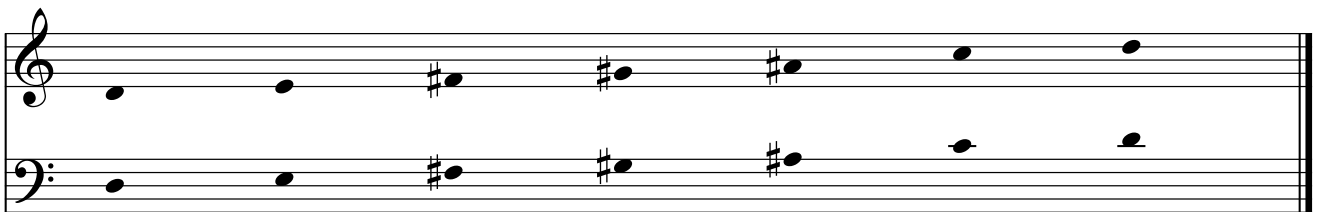
Упр. 5: Постройте восходящую хроматическую гамму от данной ноты.



Упр. 6: Постройте нисходящую хроматическую гамму от данной ноты.



Упр. 7: Постройте восходящую целотоновую гамму от данной ноты.



Упр. 8: Постройте нисходящую целотоновую гамму от данной ноты.

