

Урок 7

Письменные задания

Упр. 1: Напишите рядом ноты на пол тона выше данных. Используйте соседнюю ноту вместо повышения данных нот, например G Ab. Первый такт дан для примера.

Exercise 1: A two-staff musical score. The top staff (treble clef) contains four measures: G4, Bb4, G4, and Ab4. The bottom staff (bass clef) contains four measures: F#3, G3, F#3, and G3. A double bar line is placed after the first measure in both staves.

Упр. 2: Напишите рядом ноты на пол тона ниже данных. Первый такт дан для примера.

Exercise 2: A two-staff musical score. The top staff (treble clef) contains four measures: G4, F4, E4, and D#4. The bottom staff (bass clef) contains four measures: C3, D#3, E3, and Fb3. A double bar line is placed after the first measure in both staves.

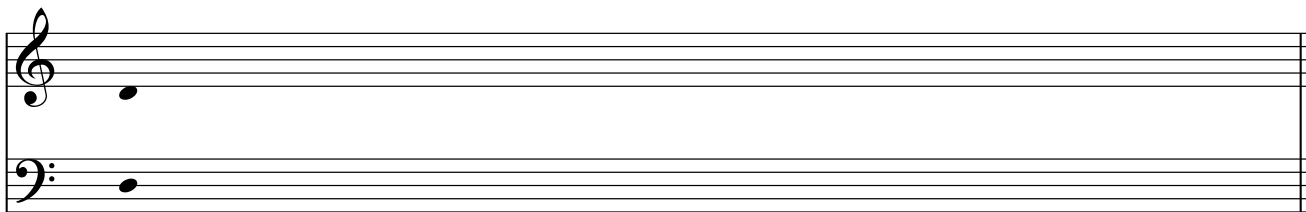
Упр. 3: Напишите рядом ноты на тон выше данных. Первый такт дан для примера.

Exercise 3: A two-staff musical score. The top staff (treble clef) contains four measures: G4, A4, B4, and C#4. The bottom staff (bass clef) contains four measures: F#3, G3, A3, and B3. A double bar line is placed after the first measure in both staves.

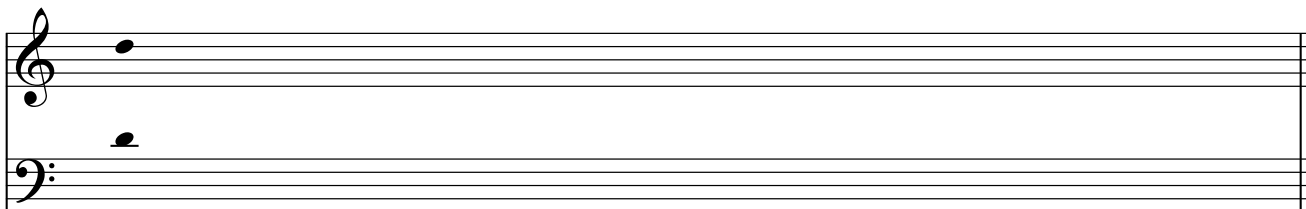
Упр. 4: Напишите рядом ноты на тон ниже данных. Первый такт дан для примера.

Exercise 4: A two-staff musical score. The top staff (treble clef) contains four measures: G4, Fb4, E4, and D#4. The bottom staff (bass clef) contains four measures: C3, Bb3, A3, and Fb3. A double bar line is placed after the first measure in both staves.

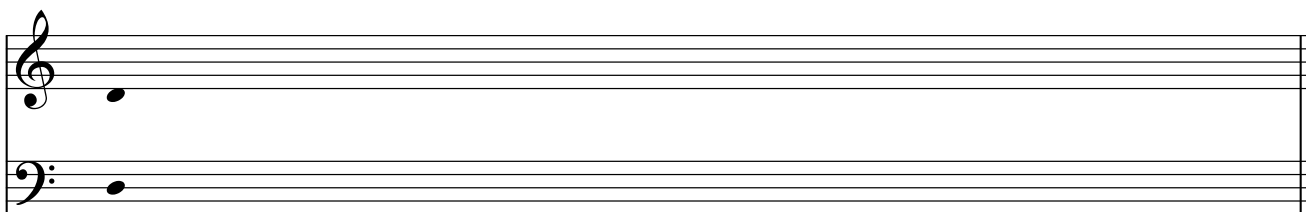
Упр. 5: Постройте восходящую хроматическую гамму от данной ноты.



Упр. 6: Постройте нисходящую хроматическую гамму от данной ноты.



Упр. 7: Постройте восходящую целотоновую гамму от данной ноты.



Упр. 8: Постройте нисходящую целотоновую гамму от данной ноты.

