

УРОК 2 - РИТМ В ИМПРОВИЗАЦИИ

В этом уроке вы узнаете:

- **Из чего состоит ритм;**
- **Как настроиться на грув;**
- **Важные ритмические паттерны;**
- **Проблемные паттерны свинга;**
- **Как работать с метрономом;**
- **Примеры паттернов для соло;**
- **Паттерны “паразиты”;**
- **Полиметрия в импровизации.**

РИТМ

Музыкальный ритм - это достаточно сложное и насыщенное понятие. Для наших целей мы представим ритм комбинацией следующих элементов.

Ритм (грув) = пульс + свинг + артикуляция + драйв (энергия)

Как настроиться на грув?

Вы должны чувствовать всем телом танцевальность музыки. Топайте ногами, стучите руками, танцуйте. Это не академическая классика, здесь без “кача” нет музыки.

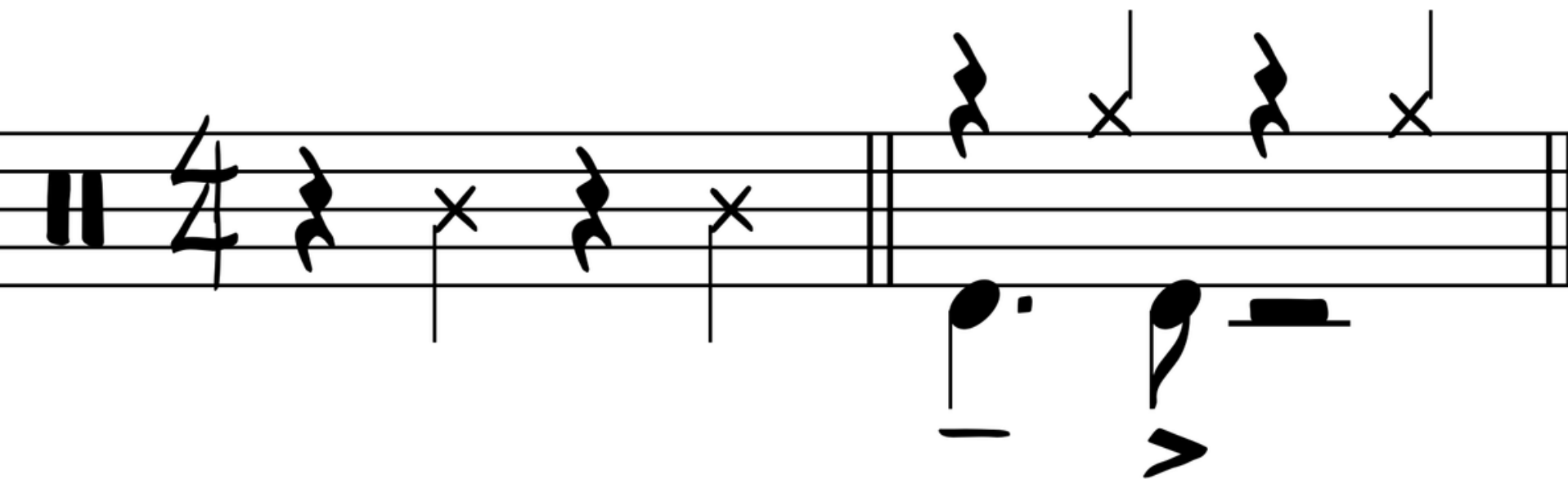
Важные ритмические паттерны



Проблемные паттерны свинга



Как работать с метрономом



Примеры паттернов для соло



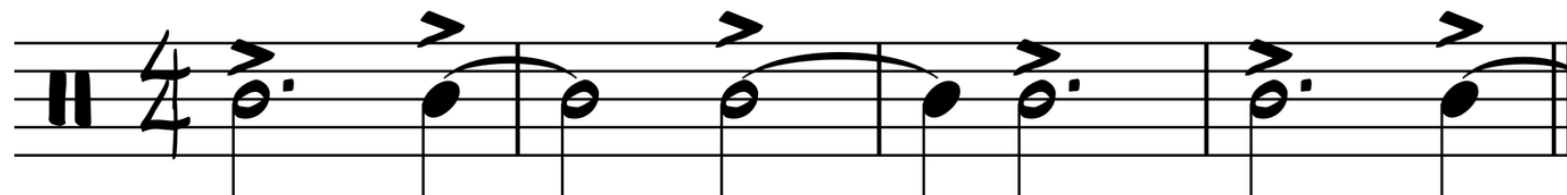
Больше ритмических паттернов вы найдете в дополнительном pdf к уроку.

Паттерны “паразиты”

Любой из паттернов в ритме может стать проблемой, если вы слишком часто им злоупотребляете. Стоит критически относиться к своему восприятию ритма.

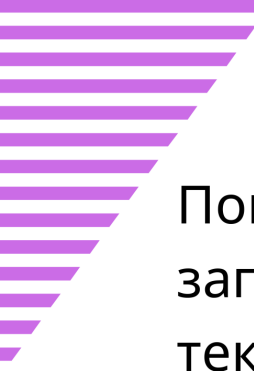
ПОЛИМЕТРИЯ В ИМПРОВИЗАЦИИ***

Пример полиметрии 3/4 в размере 4/4.



Ритмический паттерн для соло в полиметрии





Помните, наше восприятие ритма субъективно, а запись в нотах условна. Невозможно в нотном тексте отразить ритм по настоящему. Поэтому всегда относитесь со строгим контролем и критикой к своей игре в плане ритма.

Все темы урока лучше изучать по видео материалам.

- Из чего состоит ритм;
- Как настроиться на грув;
- Важные ритмические паттерны;
- Проблемные паттерны свинга;
- Как работать с метрономом;
- Примеры паттернов для соло;
- Паттерны “паразиты”;
- Полиметрия в импровизации.

В следующей части мы рассмотрим как использовать лады в соло.

